

Intervenants

Audrey JULLION MALTERRE

MKDE à l'hôpital pédiatrique du CHU de Bordeaux,
DIU en kinésithérapie respiratoire pédiatrique,
enseignante IFMK Bordeaux et Bègles

Pierre GRANDET

MKDE, Cadre de santé au CHU Pellegrin Bordeaux
Ancien Directeur de l'IFMK de Nice

Public : kinésithérapeutes

Durée : 2 jours, soit 14 heures

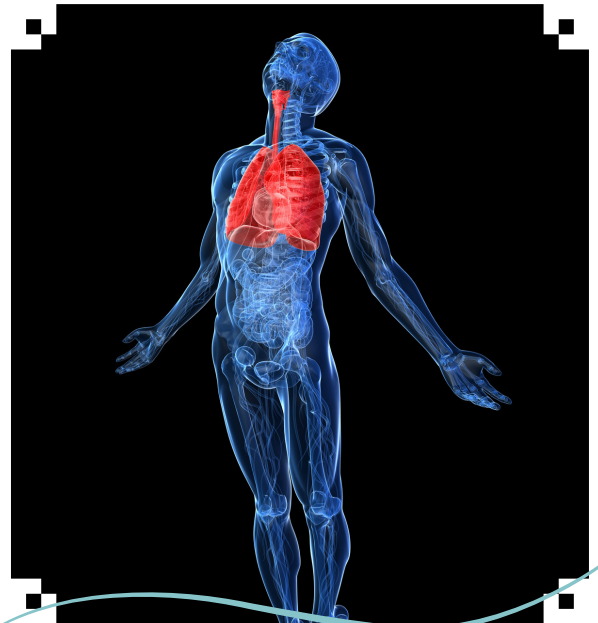
Horaires : de 9h00 à 18h00

1^{er} jour

Matin

Principes de la kinésithérapie respiratoire chez le nourrisson et le jeune enfant

- Bilan Diagnostic Kinésithérapique
 - o Critères d'exclusion
 - o Adaptation des techniques
 - o Évaluation de l'encombrement
 - o Traçabilité de la prise en charge
- Techniques manuelles de désencombrement chez le nourrisson
 - o Désobstruction rhino-paryngée
 - o Modulation du flux expiratoire
 - o Toux provoquée
- Techniques de désencombrement chez le jeune enfant
 - o Techniques expiratoires (patients obstructifs) : spirométrie incitative, drainage autogène...
 - o Techniques inspiratoires (maladies neuromusculaires) : air stacking, ventilation non invasive...
- Surveillance et communication avec le prescripteur



Après-midi

Travaux pratiques

- Désencombrement du nourrisson (travaux pratiques sur mannequin)
 - o AFE
 - o Toux provoquée
 - o Désobstruction rhino-pharyngée
- Désencombrement de l'enfant (travaux pratiques entre stagiaire)
 - o Air stacking (ballons de ventilation fournis)
 - o Drainage autogène
- Initiation aux gestes d'urgence (sur mannequin)
 - o Bilan vital
 - o Soutien ventilatoire (buccale et au ballon)
 - o Massage cardiaque
- Education thérapeutique (avec chambres d'inhalations fournies)
 - o Démonstration de l'utilisation des sprays et des chambres d'inhalation
 - o Hygiène de la chambre d'inhalation
 - o Conseils aux parents concernant l'environnement intérieur (projection vidéos du site asthmedunourrisson.org)

Matin

Kinésithérapie respiratoire de l'adulte (théorie)

- Bilan Diagnostique Kinésithérapique
 - o évaluation de la clinique respiratoire
 - o évaluation de la dyspnée
 - o auscultation
 - o évaluation de l'encombrement
 - o évaluation de la cinétique ventilatoire
 - o test de marche
 - o EFR pour le kiné
- Kinésithérapie respiratoire (techniques)
 - o accompagnement du flux expiratoire
 - o renforcement des muscles inspiratoires
 - o spirométrie incitative
 - o aérosolthérapie (éducation et technique)
 - o toux dirigée
 - o ventilation non invasive, indications, principes, interfaces
- Réentraînement à l'effort
 - o objectifs du réentraînement
 - o surveillance clinique (poids, tolérance à l'effort, surinfection...)
 - o outils spécifiques : cycloergomètre, saturomètre...
 - o éléments essentiels du BDK : FC au seuil ventilatoire, TA
 - o travail complémentaire segmentaire
 - o signes d'urgence et CAT : douleur thoracique, dyspnée importante, accès hypertensif, hyperthermie...

- kinésithérapie du syndrome restrictif
- la kinésithérapie respiratoire préopératoire
- éducation thérapeutique
 - o démonstration de prise des sprays et des poudres sèches
 - o mise en pratique avec placebos

Après-midi

Kinésithérapie respiratoire : (pratique - démonstration)

- Exercices thoraciques
 - o Assouplissement thoracique
- table ronde sur les techniques de désencombrement
- écoute des bruits à l'auscultation
- spirométrie incitative (démonstration avec spiromètre)
- Ventilation non invasive
 - o Démonstration sur stagiaire
 - o Utilisation courante et/ou pour le désencombrement

Niveau de connaissances : acquisition

Objectifs :

A l'issue de la formation, le kinésithérapeute sera en capacité d'actualiser ses connaissances et ses bonnes pratiques en kinésithérapie respiratoire, grâce aux outils théoriques et cliniques qui lui seront donnés.

Cette formation lui permettra de :

- interroger ses pratiques, en lien avec les recommandations des conférences de consensus
- établir un bilan-diagnostic kinésithérapique fondé sur l'observation clinique et sur la compréhension des mécanismes physiopathologiques
- utiliser les techniques de kinésithérapie respiratoire validées, de manière sûre et efficace
- adopter une posture éducative par la diffusion d'informations et de conseils adaptés

Moyens pédagogiques et techniques : Apport théoriques - Travaux pratiques - Cas cliniques

Un support de formation est remis à chaque stagiaire. La pédagogie est active et participative, alternant des apports théoriques et des phases de mise en pratique. L'évaluation de la progression des stagiaires est réalisée tout au long de la formation, au travers des échanges et par le biais d'exercices de synthèses individuels ou de groupe.

Modalités d'évaluation : pré-test, post-test, évaluation à distance.

Certificat : attestation de participation délivrée en fin de stage

Contact en charge des relations avec les stagiaires : Justine FRÉNEAU

Secrétariat de Fc Santé : 05 56 51 80 88

Fc Santé - 160 cours du Médoc - 33300 Bordeaux

accueil@fcsante.org

Tél. : 05 56 51 80 88 - Fax : 05 57 87 21 08 - Email : accueil@fcsante.org - Site : www.fcsante.org

Association loi 1901 - Organisme de formation enregistré sous le numéro 72 33 07498 33. Cet enregistrement ne vaut pas agrément de l'Etat.

V. 15.12.18

Siret : 508 006 095 00014 - Code APE : 9499Z